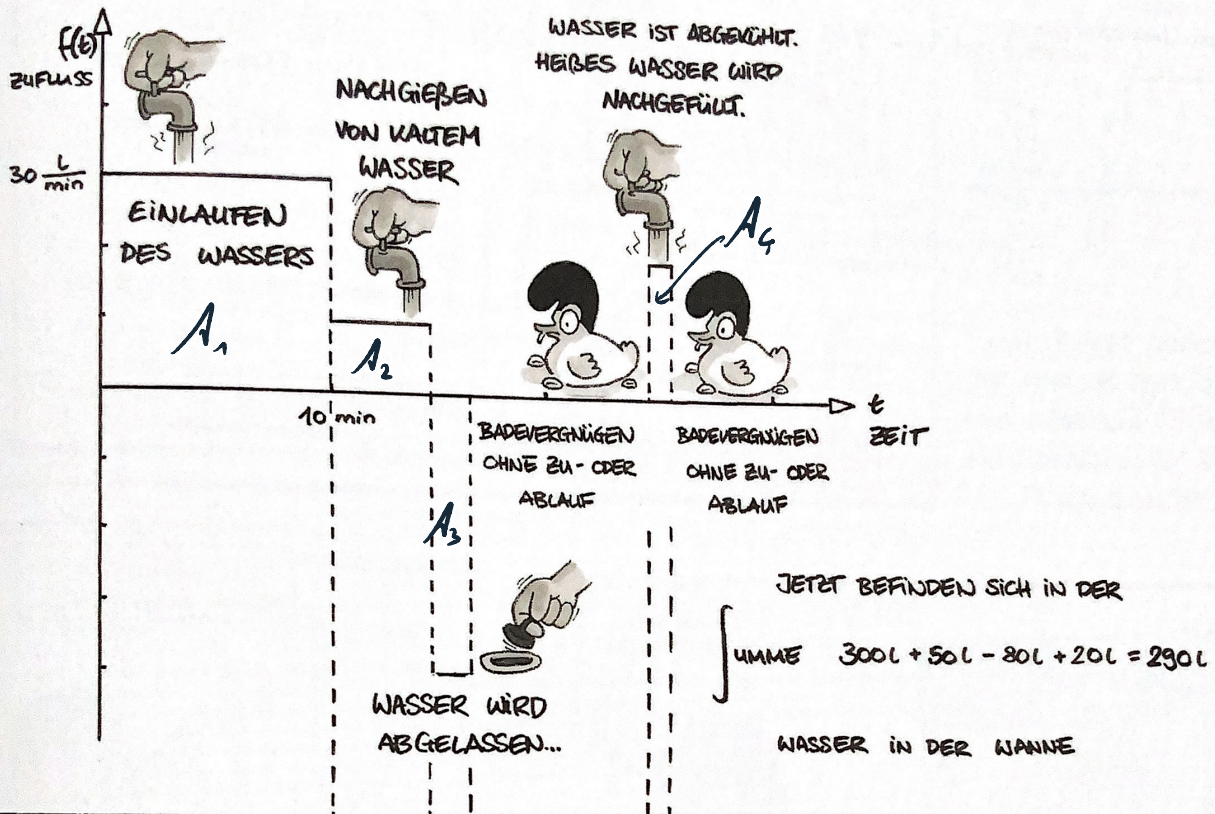


- ① Lest euch den Comic durch
- ② Schreibt die Rechnung für die Flächen A_1 bis A_4 jeweils auf
- ③ Formuliere die Bedeutung der Funktionen $F(t)$ und $f(t)$ für dich.

DIE INTEGRALRECHNUNG ODER FREDERIK GEHT BADEN



DIE GESAMTE BADEGESCHICHTE NIMMT FOLGENDEN VERLAUF:



DIE ÄNDERUNG DER FÜLLMENG $F'(t) = f(t)$ IST DER ZU- UND ABFLUSS DES WASSERS.

